

環境アレルゲン関連試薬



目次



ELISA	ダニアルゲン (Der f 1) ELISA キット	-----	P 3
	ダニアルゲン (Der p 1) ELISA キット	-----	P 3
抽出物	ダニ(Dp)培地抽出物	-----	P 4
	ダニ(Df)培地抽出物	-----	P 4
	ダニ(Dp)虫体抽出物	-----	P 4
	ダニ(Df)虫体抽出物	-----	P 4
	ダニ(Df)抽出物(免疫用)	-----	P 4



ELISA	スギ花粉アルゲン (Cry j 1) ELISA キット	-----	P 5
抽出物	スギ花粉抽出物	-----	P 5
	オオアワガエリ花粉抽出物	-----	P 5
	ブタクサ花粉抽出物	-----	P 5
花 粉	スギ花粉	-----	P 6
	オオアワガエリ花粉	-----	P 6
	シラカンバ花粉	-----	P 6
	ヒノキ花粉	-----	P 6
	ブタクサ花粉	-----	P 6
	その他花粉	-----	P 6



抽出物	ネコ被毛・上皮粗抽出物	-----	P 7
	イヌ被毛・上皮粗抽出物	-----	P 7



抽出物	アルテルナリア抽出物	-----	P 7
	アスペルギルス抽出物	-----	P 7



ELISA	卵白アルブミン (OVA) ELISAキット	-----	P 8
抗 体	抗BSAポリクローナル抗体	-----	P 8
	ビオチン標識抗BSAポリクローナル抗体	-----	P 8



	製品概要	-----	P 2
	よくある質問	-----	P 9
	受託サービスのご案内	-----	P 10
	無料サンプルのお知らせ	-----	P 11
	プライスリスト	-----	P 12
	注文書	-----	P 13

製品概要

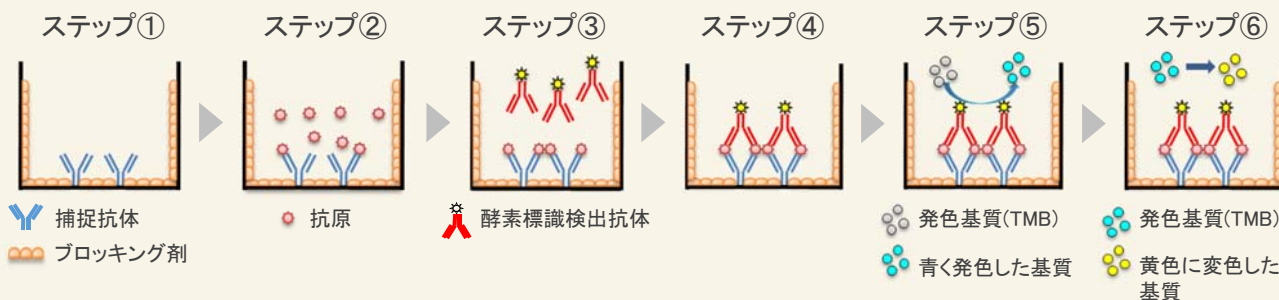
ELISA キット

サンドウィッチELISAは、免疫反応を利用した抗原濃度測定法です。

下記の①～⑥のステップ後に吸光度を測定し、検量線から検体中の抗原濃度を算出します。

ITEAのELISAキットは既に捕捉抗体を固相化済みであるため、より短時間での測定が可能です。

■ ELISAの原理



ステップ① 捕捉抗体をウェルに固相化する。
(ブロッキング済)

ステップ② 抗原を捕捉抗体に結合させる。

ステップ③ 酵素標識検出抗体を添加する。

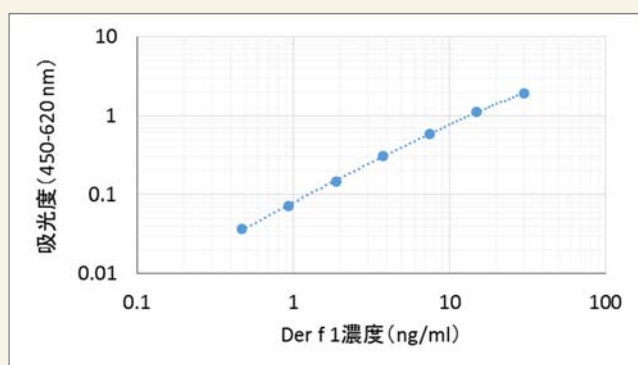
ステップ④ 捕捉抗体と酵素標識検出抗体にて抗原を挟む。

ステップ⑤ 発色基質を添加し酵素と反応させる。(青く発色)

ステップ⑥ 反応停止液を添加し反応を停止する。

(青色から黄色に変色)

■ 検量線例



ELISAキットの使用例

- ・ 室内塵中のダニ/スギ花粉アレルゲン量測定
- ・ 空中浮遊スギ花粉アレルゲン量測定
- ・ 寝具のダニアレルゲン量測定
- ・ 食品に混入したダニアレルゲン量測定
- ・ ダニアレルゲン対策製品の開発・性能評価
- ・ 学校保健法における室内ダニアレルゲン測定
- ・ 研究用OVA試薬の定量
- ・ 血清中および乳中のOVA濃度の測定 等

抽出物

- ・ ダニ、花粉、ペット、真菌（カビ）の抗原粗抽出液です。
- ・ 凍結乾燥品にて販売しています。*1
- ・ 1 mLの精製水で完全に溶解します。

*1 製品#10108は凍結溶液品です。

花粉

- ・ 国産花粉、輸入花粉を販売しています。
- ・ 採取年度、産地についてのご要望があれば、ご相談ください。

※ 本カタログ掲載以外の仕様（アレルゲン種・容量、濃度、抽出溶媒等）をご希望の場合はご相談ください。

※ 大量発注も承っております。



ダニアレルゲン関連試薬

- ・チリダニは、家屋内に最も多く生息する種類であり、寝具やカーペット、ソファなどから多く検出されます。
- ・チリダニ科は、ヒョウヒダニ属のヤケヒョウヒダニ (*Dermatophagoides pteronyssus*) とコナヒョウヒダニ (*Dermatophagoides farinae*) に分類されます。

Der p 1 … ヤケヒョウヒダニ排泄物由来の主要アレルゲン

Der f 1 … コナヒョウヒダニ排泄物由来の主要アレルゲン



ELISA キット

製品のより詳しい情報はこちらから
<http://www.itea.jp/product/elisa/>



迅速!
測定時間 **2時間 15分**

室温で測定可能!

高感度!
検出限界 **0.47 ng/ml**

主要アレルゲンを特異的に検出!

キット内容

- ・抗体固相化96ウェルプレート
- ・標準液 (凍結乾燥) 4測定分
- ・酵素標識抗体
- ・発色基質液 (TMB)
- ・反応停止液 (1N硫酸)
- ・検体希釈液
- ・洗浄液 (10倍濃縮液)
- ・マイクロプレート用シール
- ・取扱説明書、SDS



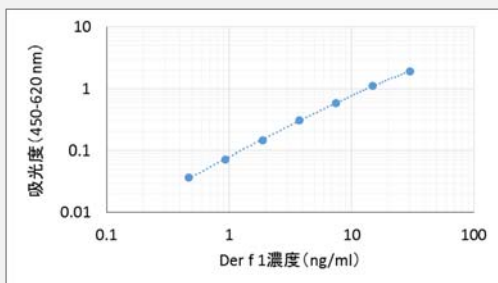
製品コード	製品名	包装	価格¥(税抜)
10205	ITEA ダニアレルゲン(Der f 1) ELISA キット (抗体固相化済)	96ウェル	40,000
10206	ITEA ダニアレルゲン(Der p 1) ELISA キット (抗体固相化済)	96ウェル	40,000

保存温度：冷蔵 (2~8℃)

測定範囲：30, 15, 7.5, 3.75, 1.88, 0.94, 0.47 ng/mL (#10205、#10206)

検量線例：

#10205、Der f 1 ELISAキット

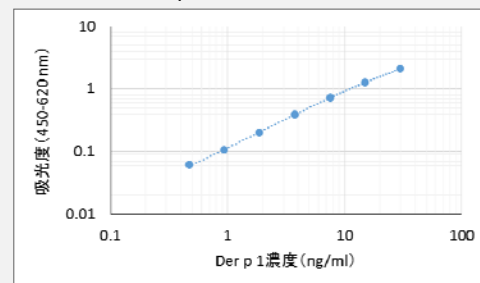


日差再現性*：Der f 1 C.V. 0.9 ~ 5.8%

日内再現性*：Der f 1 C.V. 0.3 ~ 2.9%

*Der f 1もしくはDer p 1濃度の異なる5検体を独立して3回測定し算出。

#10206、Der p 1 ELISAキット



Der p 1 C.V. 1.3 ~ 5.8%

Der p 1 C.V. 1.6 ~ 2.4%

【よくある質問】 → P 9



アレルゲン抽出物

製品のより詳しい情報はこちらから
<http://www.itea.jp/product/allergen/>

仕様

- 粗抽出物、凍結乾燥品
- 精製水 1mL を加えるとPhosphate buffered saline (pH7.4) になります。
- 同梱物：製品情報、分析証明書



製品コード	製品名	規格	価格 ¥ (税抜)
10101	ダニ(Dp)培地抽出物*1	Der p 1 量として 10 µg	13,000
10102	ダニ(Df)培地抽出物*1	Der f 1 量として 10 µg	13,000
10106	ダニ(Dp)虫体抽出物*2	総タンパク質量として 5 mg	26,000
10107	ダニ(Df)虫体抽出物*2	総タンパク質量として 5 mg	26,000

*1 培地抽出物：生育培地（飼料及び排泄物を含む）からの抽出物

保存温度：冷蔵（2～8℃）

*2 虫体抽出物：ダニ虫体からの抽出物

仕様

- 粗抽出物、凍結溶液品
- 保護剤および防腐剤非含有
- 1 mLのPhosphate buffered saline (pH7.4)溶液です。
- 同梱物：製品情報、分析証明書



製品コード	製品名	規格	価格 ¥ (税抜)
10108	ダニ(Df)抽出物(免疫用)	総タンパク質量として 1 mg	40,000

保存温度：冷凍（-20℃以下、-80℃推奨）

【よくある質問】⇒ P 9



花粉アレルギー関連試薬

ELISA キット

製品のより詳しい情報はこちらから
<http://www.itea.jp/product/elisa/>

日本スギ (*Cryptomeria japonica*) の主要アレルゲンであるCry j 1を定量するELISAキットです。



迅速! 測定時間 2時間 15分	室温で測定可能!	高感度! 検出限界 0.16 ng/ml	主要アレルゲンを特異的に検出!
-----------------------------------	-----------------	---------------------------------------	------------------------

キット内容

<ul style="list-style-type: none"> 抗体固相化96ウェルプレート 標準液 (凍結乾燥) 4測定分 酵素標識抗体 発色基質液 (TMB) 反応停止液 (1N硫酸) 	<ul style="list-style-type: none"> 検体希釈液 洗浄液 (10倍濃縮液) マイクロプレート用シール 取扱説明書、SDS
------------------------------------------------------------------------------------------------------------------------------------------------------	------------------------------------------------------------------------------------------------------------------------

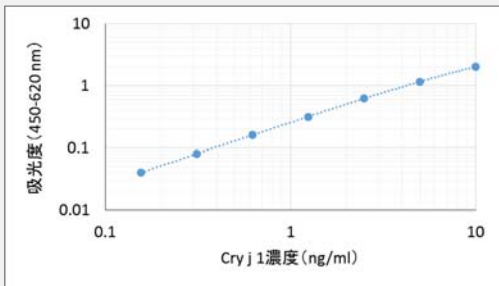


製品コード	製品名	包装	価格 ¥ (税抜)
10204	ITEA スギ花粉アレルギー(Cry j 1) ELISA キット (抗体固相化済)	96ウェル	80,000

保存温度：冷蔵 (2~8℃)

測定範囲：10, 5, 2.5, 1.25, 0.63, 0.31, 0.16 ng/mL
 検量線例：右図
 日差再現性*：C.V. 2.7 ~ 5.7%
 日内再現性*：C.V. 1.7 ~ 2.9%
 *Cry j 1濃度の異なる6検体を独立して3回測定し算出。

【よくある質問】 → P 9



アレルゲン抽出物

製品のより詳しい情報はこちらから
<http://www.itea.jp/product/allergen/>

仕様

- 粗抽出物、凍結乾燥品
- 精製水 1mL を加えるとPhosphate buffered saline (pH7.4)になります。
- 同梱物：製品情報、分析証明書



【よくある質問】 → P 9

製品コード	製品名	規格	価格 ¥ (税抜)
10103	スギ花粉抽出物	Cry j 1 量として 10 µg	13,000
10112	オオアワガエリ花粉抽出物	Phl p 5 量として 10 µg	21,000
10115	ブタクサ花粉抽出物	Amb a 1 量として 10 µg	21,000

※上記以外の花粉についても抽出物を受注生産致します。 保存温度：冷蔵 (2~8℃)

お問い合わせ mail : reag-info@itea.jp TEL : 03-3526-2031 FAX : 03-3526-2032



花粉アレルギー関連試薬

花 粉

製品のより詳しい情報はこちらから
<http://www.itea.jp/product/pollen/>

仕様

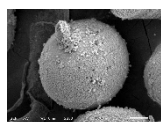
- 容器は、容量によってガラス瓶とプラスチックボトルの2種があります（右図）。
- 同梱物：製品情報



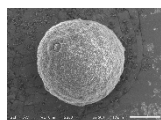
ガラス瓶



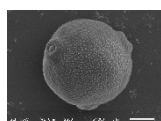
プラスチックボトル



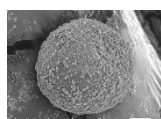
製品コード	製品名	規 格	容 器	価格 ¥ (税抜)
10901	スギ花粉	2 g	ガラス瓶	10,000
10902	スギ花粉	4 g	プラスチック ボトル	18,400
10903	スギ花粉	10 g	プラスチック ボトル	44,000



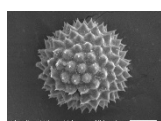
製品コード	製品名	規 格	容 器	価格 ¥ (税抜)
10904	オオアワガエリ花粉 (輸入)	1 g	ガラス瓶	36,000



製品コード	製品名	規 格	容 器	価格 ¥ (税抜)
10910	シラカンバ花粉	1 g	ガラス瓶	50,000
10913	シラカンバ花粉 (輸入)	1 g	ガラス瓶	37,000



製品コード	製品名	規 格	容 器	価格 ¥ (税抜)
10916	ヒノキ花粉	1 g	ガラス瓶	9,900



製品コード	製品名	規 格	容 器	価格 ¥ (税抜)
10919	ブタクサ花粉	1 g	ガラス瓶	98,000
10921	ブタクサ花粉 (輸入)	1 g	ガラス瓶	36,000

保存温度：すべて冷凍 (-20℃)

■上記以外に、下記の種類についても花粉・抽出物を受注生産致します。

- ・カナムグラ
- ・ヨモギ
- ・ホソムギ
- ・イネ
- ・イチョウ
- ・ススキ
- ・アカマツ
- ・セイタカアワダチソウ
- ・カモガヤ
- ・クロマツ
- ・ハルガヤ

【よくある質問】⇒ P 9

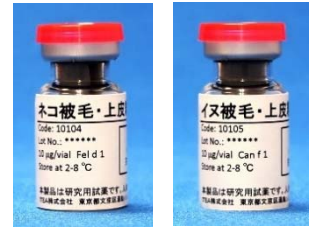


ペットアレルギー関連試薬

製品のより詳しい情報はこちらから
<http://www.itea.jp/product/allergen/>

仕様

- 粗抽出物、凍結乾燥品
- 精製水 1mL を加えるとPhosphate buffered saline (pH7.4)になります。
- 同梱物：製品情報、分析証明書



製品コード	製品名	規格	価格 ¥ (税抜)
10104	ネコ被毛・上皮粗抽出物	Fel d 1 量として 10 µg	13,000
10105	イヌ被毛・上皮粗抽出物	Can f 1 量として 10 µg	13,000

保存温度：冷蔵（2～8℃）



真菌(カビ)アレルギー関連試薬

製品のより詳しい情報はこちらから
<http://www.itea.jp/product/allergen/>

仕様

- 粗抽出物、凍結乾燥品
- 精製水 1mL を加えるとPhosphate buffered saline (pH7.4)になります。
- 同梱物：製品情報、分析証明書



製品コード	製品名	規格	価格 ¥ (税抜)
10117	アルテルナリア抽出物	受注生産*1	21,000
10118	アスペルギルス抽出物	受注生産*1	21,000

*1 総タンパク質量のみ測定しています。（量はロット毎に異なります）

保存温度：冷蔵（2～8℃）

【よくある質問】⇒ P 9

特注品のご案内

- 記載外の仕様（容量、濃度、抽出溶媒の変更）も承っております。
- ご希望の場合はご相談下さい。
- 大量発注も承っております。

過去の特注品 対応例

- カンジダ抽出物
- オリーブ花粉抽出物
- カイコガ抽出物
- Der 2 ELISAキット
- マラセチア抽出物

特注品のお問い合わせはこちらから
お問合せフォーム →
<http://www.itea.jp/inquiry/>



その他

卵白アルブミン (OVA) ELISA キット

製品のより詳しい情報はこちらから
<http://www.itea.jp/product/elisa/>



迅速!
 測定時間 **2時間 15分**

室温で測定可能!

高感度!
 検出限界 **0.78 ng/ml**

主要アレルゲンを特異的に検出!

キット内容

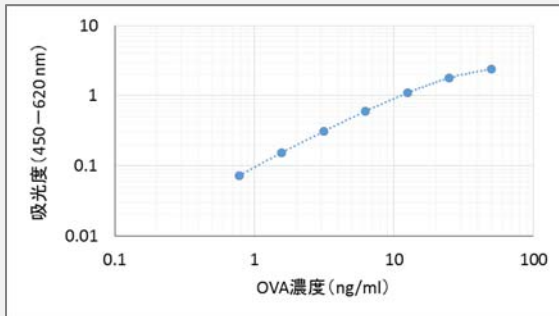
- 抗体固相化96ウェルプレート
- 標準液 (凍結乾燥) 4測定分
- 酵素標識抗体
- 発色基質液 (TMB)
- 反応停止液 (1N硫酸)
- 検体希釈液
- 洗浄液 (10倍濃縮液)
- マイクロプレート用シール
- 取扱説明書、SDS



製品コード	製品名	包装	価格 ¥ (税抜)
10203	ITEA 卵白アルブミン(OVA) ELISA キット (抗体固相化済)	96ウェル	80,000

保存温度：冷蔵 (2~8℃)

測定範囲：50, 25, 12.5, 6.25, 3.13, 1.56, 0.78 ng/mL
 検量線例：



日差再現性*：C.V. 2.7 ~ 4.2%

日内再現性*：C.V. 1.3 ~ 3.3%

*OVA濃度の異なる6検体を独立して3回測定し算出。

添加回収試験

*希釈率はすべて10倍

検体	回収率 (%)	
正常血清	マウス	96.5
	ラット	97.6
	ヒト	94.5
	ウサギ	103.5
	イヌ	103.1
	ウシ胎仔	105.2
細胞培養液 (10%ウシ胎仔血清添加)	RPMI	99.5
	DMEM	103.7

【よくある質問】 → P 9

抗体

製品のより詳しい情報はこちらから
<http://www.itea.jp/product/antibody/>

仕様

- 凍結乾燥品
- 精製水を加えるとPhosphate buffered saline (pH7.4)になります。
- 防腐剤として Proclin®950を含みます。
- 同梱物：製品情報



製品コード	製品名	規格	価格 ¥ (税抜)
10501	抗BSAポリクローナル抗体	0.1 mg	20,000
10502	ビオチン標識抗BSAポリクローナル抗体	0.1 mg	25,000

保存温度：冷蔵 (2~8℃)

お問い合わせ mail : reag-info@itea.jp TEL : 03-3526-2031 FAX : 03-3526-2032

よくある質問

ELISAキット

Q. ELISAキットは、試薬のばら売りはしていますか。標準液や抗体だけを購入したいのですが。

A. 現在のところELISAキットの試薬のばら売りはしておりません。

抽出物

Q. 抽出物は、精製水で溶解するのでしょうか。

A. 完全に溶解します。ただし、多少の濁りを生じることがあります。

Q. 抽出物は精製水以外にも溶けますか。

A. 実績がありません。精製水で溶解することが望ましいです。

Q. 抽出物製造の過程で、フィルターろ過をしている理由は何ですか。

A. 不溶物の除去が目的です。

Q. 抽出物に含まれる防腐剤はELISAの測定系に影響はないのですか。

A. 防腐剤には ProClin®950を添加しております。当社のELISAキットにおいては測定の実績があります。

Q. ITEAの抽出物は、ITEA以外のキットでも使用できますか。

A. 使用することはできます。ただし、キットの種類によっては規格のアレルゲン濃度の数値に多少のずれが生じることがあります。

花粉

Q. 花粉はどのような容器に入っていますか。

A. 1～2 gはガラス瓶、それより多いものはプラスチックボトルに入っています。



ガラス瓶



プラスチックボトル

Q. 国産品と輸入品の違いは何ですか。

A. 産地が異なるほか、花粉の種類によっては種が異なります。学術名をご確認ください。

その他

Q. 製品には分析証明書は添付されていますか。

A. 製品によって、下記の書類が添付されています。

ELISAキット…取扱説明書、化学物質等安全データシート (SDS)

抽出物…製品情報、分析証明書 (免疫用抽出物は製品情報のみ)

花粉…製品情報

Q. 容器が以前と異なるものがあります。

A. 容器の規格がないため、予告なく容器の形状が変更される場合があります。ご了承下さい。

その他、ご質問等ありましたらお気軽にお問い合わせください。

ITEA株式会社 試薬部門

mail : reag-info@itea.jp

TEL : 03-3526-2031

FAX : 03-3526-2032

受託サービスのご案内

試験受託

試験のより詳しい情報はこちらから
<http://www.itea.jp/trustee/>



環境アレルゲンに関する各種試験を承っています。
 事前にお客様のデータ取得目的や背景、製品の特徴などを丁寧にヒアリング
 した上で、これまでの豊富な経験を生かして最適な試験を提案します。

■ 試験例

製品種	製品例	試験例
機能性剤	粉体、液体、ガス	
素材	不織布、布、樹脂、建材	アレルゲン不活化効果検討試験 アレルゲン低減効果検討試験
雑貨	家具、寝具、布製品、清掃用品、洗剤、 消臭剤	
電化製品	掃除機、スチーマー、エアコン、空気清浄機、 電子機器、コピー機	アレルゲン低減効果検討試験 化学物質の放散量・吸着量検討

■ 評価指標

ダニ	ヤケヒョウヒダニ	Der p 1 / Der p 2
	コナヒョウヒダニ	Der f 1 / Der f 2
花粉	スギ花粉	Cry j 1 / Cry j 2
	オオアワガエリ花粉	Phl p 5
	ブタクサ花粉	Amb a 1
ペット	イヌ	Can f 1
	ネコ	Fel d 1
真菌	アルテルナリア属	Alt a 1

目的例

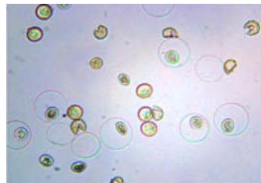
- 製品の抗アレルゲン性能訴求のためのエビデンスを取得したい。
- 製品のロットチェックをしたい。
- 開発品のスクリーニングをしたい。
- 機能性剤の加工方法を定めるための基礎データを取得したい。
- アレルゲン除去性能や消臭性能などを、従来品と比較したい。
- 開発品やフィルター、デバイスなど一部パーツのアレルゲン低減効果を評価したい。

顕微鏡画像・映像撮影受託

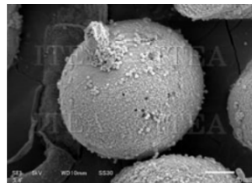
光学顕微鏡や電子顕微鏡をもちいて、スギ花粉・ダニなどの画像や映像を撮影します。



シーツの上にダニが載っている様子を光学顕微鏡で撮影。



スギ花粉が破裂する様子を光学顕微鏡で撮影。

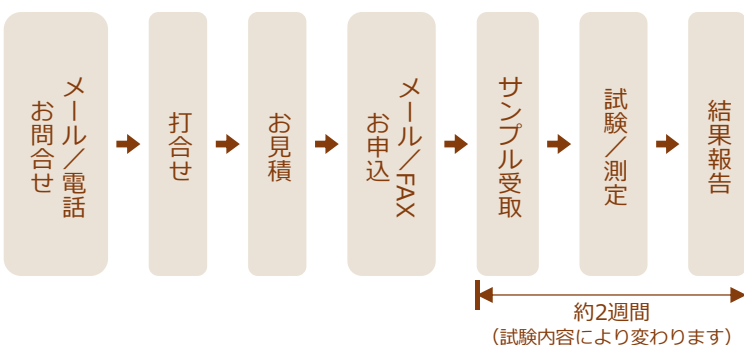


スギ花粉の電子顕微鏡写真。表面の微細な構造もはっきり見える。

目的例

- 製品の生きダニに対する影響を可視化したい。
- 製品の使用による花粉の形状変化を観察したい。
- 花粉やダニのイメージ画像がほしい。

試験の流れ



この他にも多数試験を承っております。詳細は下記までお問い合わせください。

ITEA株式会社 受託試験部門
 mail : info@itea.jp
 TEL : 03-3526-2031
 FAX : 03-3526-2032

無料サンプルのお知らせ

ELISAキット サンプル お試し頂けます！

お手持ちの試料で測定が可能か事前に検討したいというご要望にお応えし、ELISAキットの無料サンプルをご提供いたします。

ELISAキットサンプル内容

- 抗体固相化 48ウェルプレート*1
- 標準液 (凍結乾燥) 2測定分*2
- 酵素標識抗体
- 発色基質液 (TMB)
- 反応停止液 (1N硫酸)
- 検体希釈液
- 洗浄液 (10倍濃縮液)
- マイクロプレート用シール
- 取扱説明書、SDS

*1 製品は96ウェルプレートです。

*2 製品は4測定分です。



※ 写真は製品のものです。

製品コード	対象サンプル	サンプル包装
10203	ITEA 卵白アルブミン(OVA) ELISAキット (抗体固相済)	48ウェル
10204	ITEA スギ花粉アレルゲン (Cry j 1) ELISAキット (抗体固相済)	48ウェル
10205	ITEA ダニアレルゲン (Der f 1) ELISAキット (抗体固相済)	48ウェル
10206	ITEA ダニアレルゲン (Der p 1) ELISAキット (抗体固相済)	48ウェル

■ お申込みの前に、下記の注意事項を必ずお読みください。

- サンプル代金、送料、手数料とも無料でお届けいたします。
- サンプルのご請求は、初めてご利用のお客様に限らせていただきます。
- 1研究室につき1キットのお届けとなります。
(同研究室内で複数名でのお申込みはご遠慮ください)
- 本キットは研究用です。人や動物の臨床診断への使用はできません。

お申込みは検索または右のQRコードから

itea elisa サンプル

 検索

<http://www.itea.jp/elisa-sample/>



プライスリスト

ダニアレルギー関連製品

製品コード	製品名	包装 / 規格	価格 ¥ (税抜)
10205	ダニアレルギー(Der f 1) ELISA キット	96ウェル	40,000
10206	ダニアレルギー(Der p 1) ELISA キット		
10101	ダニ(Dp)培地抽出物	Der p 1 量として 10 µg	13,000
10102	ダニ(Df)培地抽出物	Der f 1 量として 10 µg	
10106	ダニ(Dp)虫体抽出物	総タンパク質量として 5 mg	26,000
10107	ダニ(Df)虫体抽出物		
10108	ダニ(Df)抽出物(免疫用)*1		

*1 製品#10108は凍結溶液品、その他抽出物は凍結乾燥品です。

花粉アレルギー関連製品

製品コード	製品名	包装 / 規格	価格 ¥ (税抜)
10204	スギ花粉アレルギー(Cry j 1) ELISA キット	96ウェル	80,000
10103	スギ花粉抽出物	Cry j 1 量として10 µg	13,000
10112	オオアワガエリ花粉抽出物	Phl p 5 量として10 µg	21,000
10115	ブタクサ花粉抽出物	Amb a 1量として10 µg	21,000
10901	スギ花粉	2 g	10,000
10902	スギ花粉	4 g	18,400
10903	スギ花粉	10 g	44,000
10904	オオアワガエリ花粉(輸入)	1 g	36,000
10910	シラカンバ花粉	1 g	50,000
10913	シラカンバ花粉(輸入)	1 g	37,000
10916	ヒノキ花粉	1 g	9,900
10919	ブタクサ花粉	1 g	98,000
10921	ブタクサ花粉 (輸入)	1 g	36,000

ペットアレルギー関連製品

製品コード	製品名	包装 / 規格	価格 ¥ (税抜)
10104	ネコ被毛・上皮粗抽出物	Fel d 1 量として10 µg	13,000
10105	イヌ被毛・上皮粗抽出物	Can f 1 量として10 µg	

真菌(カビ)アレルギー関連製品

製品コード	製品名	包装 / 規格	価格 ¥ (税抜)
10117	アルテルナリア抽出物	総タンパク質量のみ測定しています。 (量はロット毎に異なります)	21,000
10118	アスペルギルス抽出物		

抗体・その他ELISAキット

製品コード	製品名	包装 / 規格	価格 ¥ (税抜)
10203	卵白アルブミン (OVA) ELISAキット	96ウェル	80,000
10501	抗BSAポリクローナル抗体	0.1 mg	20,000
10502	ビオチン標識抗BSAポリクローナル抗体	0.1 mg	25,000

一回のご注文合計金額が **税抜30,000円以上で送料が無料** になります。
税抜30,000円未満の場合は、一律1,000円をいただきます。

注文書

ITEA株式会社 東京環境アレルギー研究所 試薬部門 行

【宛先】

メール : reag-info@itea.jp

TEL : 03-3526-2031 FAX : 03-3526-2032

ご記入年月日 :

年 月 日

ご依頼主様	ご住所	〒		
	フリガナ		フリガナ	
	会社名/団体名		お名前	様
	部署/研究室名		TEL	
	FAX		MAIL	

▼送付先がご依頼主様と異なる場合にご記入下さい。

送り先	ご住所	〒		
	フリガナ		フリガナ	
	会社名/団体名		お名前	様
	部署/研究室名		TEL	
	FAX			

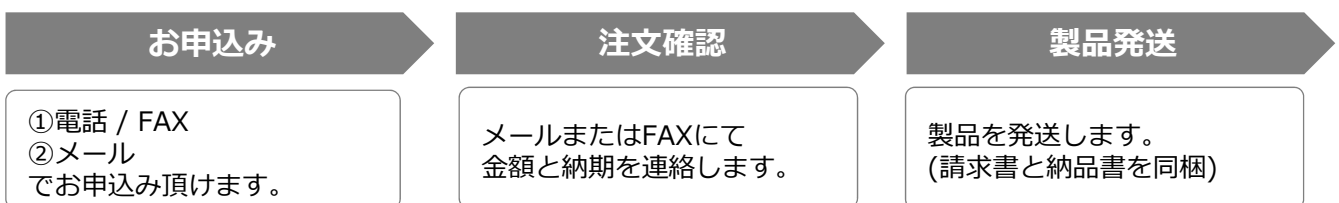
【ご注文内容】

ご注文内容が1枚で書ききれない場合は、本書をコピーしてご記入をお願いします。

製品コード	製品名	数量	単価 (円/個)	価格 ¥(税抜)
				円
				円
				円
				円
				円
			送料*1	円
			合計	円

*1 一回のご注文合計金額が **税抜30,000円以上で送料が無料** になります。
 税抜30,000円未満の場合は、一律1,000円をいただきます。

【ご注文の流れ】



- ※ 弊社からの返信に使用しますので、電話番号及びFAX番号は必ずご記入ください。
- ※ 消費税は別途請求します。
- ※ 上記の内容を含む場合は、貴社フォーマットの注文書もご使用できます。

ITEA株式会社 東京環境アレルギー研究所

試薬部門

〒113-0034 東京都文京区湯島1-2-5聖堂前ビル5階

メール : reag-info@itea.jp

TEL : 03-3526-2031 FAX : 03-3526-2032

2017年6月作成

© ITEA Inc. 2017