

このたび、精製抗原が新たにITEAの製品ラインナップに加わります。
従来品の粗抽出物等と合わせ、皆さまの研究にぜひご活用ください。

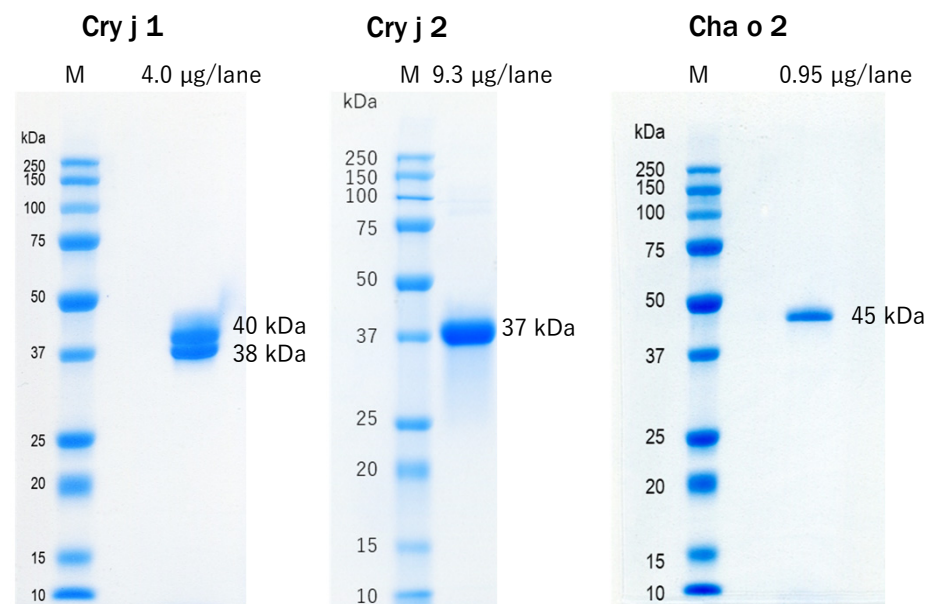
日本スギ (*Cryptomeria japonica*) 花粉より抽出した 精製 Cry j 1, 精製 Cry j 2
ヒノキ (*Chamaecyparis obtusa*) 花粉より抽出した 精製 Cha o 2

販売開始
2024年2月~

冷凍保存 (-20℃以下)

| 製品コード | 製品名 | 抗原量 | 価格(税抜) |
|-------|------------------------|-------|----------|
| 10701 | 精製スギ花粉アレルゲン (Cry j 1) | 50 µg | ¥ 28,000 |
| 10702 | 精製スギ花粉アレルゲン (Cry j 2) | 25 µg | ¥ 28,000 |
| 10703 | 精製ヒノキ花粉アレルゲン (Cha o 1) | 準備中 | |
| 10704 | 精製ヒノキ花粉アレルゲン (Cha o 2) | 25 µg | ¥ 60,000 |

■ 電気泳動像 (いずれも還元条件下で電気泳動を実施)



精製方法

硫酸アンモニウム塩析、イオン交換クロマトグラフィー、アフィニティークロマトグラフィーにて精製

仕様

- ・凍結溶液品
- ・未滅菌
- ・保護剤および防腐剤非含有
- ・Phosphate buffered saline溶液

上記以外の仕様 (容量の変更など) をご希望の場合はご相談ください。

このほか、花粉、ペット、カビなど、多数のアレルゲン関連製品をとりそろえております。ホームページに掲載されている製品以外にも、ご相談いただければご用途に合うものを提供いたします。

ITEA株式会社

東京環境アレルギー研究所
試薬開発部

Mail : reag-info@itea.jp

TEL : 03-3526-2031

FAX : 03-3526-2032