

サンドイッチELISA（Enzyme-linked immunosorbent assay）法は、アレルゲンに特異的に反応する二種類の抗体を使ってアレルゲンを検出・定量する手法です。ITEAでは、以下の特徴を持つOVA、スギ花粉、ダニの主要アレルゲンに対応するELISAキットを取り揃えています。

迅速！
 測定時間 **2時間 15分～3時間 45分**

高感度！
 検出限界 **31.2 pg/ml～0.78 ng/ml**

主要アレルゲンを
特異的に検出！

**室温で
 測定可能！**

1. 価格表

■ ELISAキット(抗体固相化済)

測定対象アレルゲンに対する一次抗体固相化済み96ウェルプレートを含む、オールインワン型のELISAキットです。

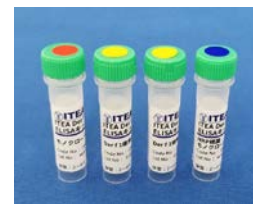


製品コード	製品名	包装	価格¥(税抜)
1-OVA-001	ITEA 卵白アルブミン(OVA) ELISA キット (抗体固相化済)	96ウェル	80,000
1-CJ1-001	ITEA スギ花粉アレルゲン (Cry j 1) ELISA キット (抗体固相化済)	96ウェル	60,000
1-DF1-001	ITEA ダニアレルゲン (Der f 1) ELISA キット (抗体固相化済)	96ウェル	40,000
1-DP1-001	ITEA ダニアレルゲン (Der p 1) ELISA キット (抗体固相化済)	96ウェル	40,000
1-DFH-001	ITEA ダニアレルゲン (Der f 1) 高感度ELISAキット (抗体固相化済)	96ウェル	80,000
1-DF2-001	ITEA ダニアレルゲン (Der f 2) ELISAキット (抗体固相化済) *1	96ウェル	80,000

*1 本キットはDer f 2およびDer p 2に交差反応を示すので、Der f 2とDer p 2を含む検体中のDer f 2濃度を厳密に定量することはできません。

■ 構築型 ELISAキット

サンドイッチELISAにより下記の各種アレルゲンを測定するために必要な抗体（固相化用抗体と検出用標識抗体）および標準液で構成されています。標識抗体は、ビオチン標識もしくはHRP標識をお選びいただけます。



ビオチン標識

製品コード	製品名	包装*2	価格¥(税抜)
1-CJ1-002	ITEA スギ花粉アレルゲン (Cry j 1) 測定用 構築型ELISAキット (ビオチン標識)	3プレート分	90,000
1-DF1-002	ITEA ダニアレルゲン (Der f 1) 測定用 構築型ELISAキット (ビオチン標識)	3プレート分	60,000
1-DP1-002	ITEA ダニアレルゲン (Der p 1) 測定用 構築型ELISAキット (ビオチン標識)	3プレート分	60,000
1-DF2-002	ITEA ダニアレルゲン (Der f 2) 測定用 構築型ELISAキット (ビオチン標識) *3	3プレート分	90,000

*2 96ウェル x 3プレート分

*3 本キットはDer f 2およびDer p 2に交差反応を示すので、Der f 2とDer p 2を含む検体中のDer f 2濃度を厳密に定量することはできません。

ELISA キット



ビオチン標識 構築型ELISAキットのオプション品として、ストレプトアビジンペルオキシダーゼと発色基質液も販売しております。

ビオチン標識 : オプション品

製品コード	製品名	包装 ^{*1}	価格¥(税抜)
1-ST-002	ストレプトアビジン-HRP+発色基質液 (TMB) セット	3プレート分	5,000

*1 96ウェル x 3プレート分

HRP標識

製品コード	製品名	包装 ^{*2}	価格¥(税抜)
1-CJ1-003	ITEA スギ花粉アレルゲン (Cry j 1) 測定用構築型ELISAキット (HRP標識)	3プレート分	105,000
1-DF1-003	ITEA ダニアレルゲン (Der f 1) 測定用構築型ELISAキット (HRP標識)	3プレート分	75,000
1-DP1-003	ITEA ダニアレルゲン (Der p 1) 測定用構築型ELISAキット (HRP標識)	3プレート分	75,000
1-DF2-003	ITEA ダニアレルゲン (Der f 2) 測定用構築型ELISAキット (HRP標識) ^{*3}	3プレート分	105,000

*2 96ウェル x 3プレート分

*3 本キットはDer f 2およびDer p 2に交差反応を示すので、Der f 2とDer p 2を含む検体中のDer f 2濃度を厳密に定量することはできません。

■ 関連製品

ISO 4333:「繊維製品上の花粉やダニ由来タンパク質等の減少度測定法」の抗原として使用できる各種アレルゲン粗抽出物です。当該目的で使用される場合は、Polysorbate 20含有Phosphate buffered saline (pH7.4) にて、# 4-CJ-004 # 4-DP-004 は500倍、# 4-DF-004 は1000倍に希釈してご使用ください。

製品コード	製品名	包装	価格¥(税抜)
4-CJ-004	スギ花粉抽出物 (50%グリセロール含有)	Cry j 1量 15 µg ^{*4}	15,000
4-DF-004	ダニ (Der f 1) 抽出物 (50%グリセロール含有)	Der f 1量 15 µg ^{*5}	15,000
4-DP-004	ダニ (Der p 1) 抽出物 (50%グリセロール含有)	Der p 1量 15 µg ^{*4}	15,000

*4 #4-CJ-004、#4-DP-004 はいずれも7.5 µg/mL x 2本

*5 #4-DF-004 は15 µg/mL x 1本。

2. 製品紹介

■ ITEA 卵白アルブミン (OVA) ELISA キット (抗体固相化済)

製品コード：1-OVA-001

本キットは鶏卵由来のOVAを測定するELISAキットです。
免疫・アレルギー研究におけるOVA測定に適しています。



冷蔵 (2~8 °C)

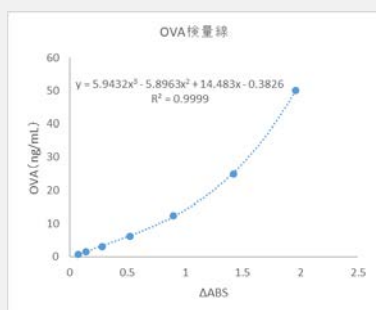
測定時間 2時間15分 検出感度 0.78 ng/mL

キット内容

- ・抗体固相化96ウェルプレート
- ・発色基質液 (TMB)
- ・洗浄液 (20倍濃縮液)
- ・標準液 (凍結乾燥) 4測定分
- ・反応停止液 (0.5 M硫酸)
- ・マイクロプレート用シール
- ・酵素標識抗体
- ・検体希釈液
- ・取扱説明書

測定範囲：0.78~50 ng/mL

検量線例：



日内再現性：CV < 3 %

日間再現性：CV < 14 %

室内再現性：CV < 14 %

※ OVA試料液を3重×6回測定し、再現性を評価した。

添加回収試験：

検体		回収率(%)
正常血清	マウス	96.5
	ラット	97.6
	ヒト	94.5
	ウサギ	103.5
	イヌ	103.1
ウシ胎仔	105.2	
細胞培養液 (10%ウシ胎仔血清添加)	RPMI	99.5
	DMEM	103.7

※希釈率はすべて10倍

■ ITEA スギ花粉アレルゲン (Cry j 1) ELISA キット (抗体固相化済)

製品コード：1-CJ1-001

日本スギ (*Cryptomeria japonica*) の主要アレルゲンであるCry j 1を定量するELISAキットです。
試料中のCry j 1測定、アレルゲン低減化効果の検証などに適しております。



冷蔵 (2~8 °C)

測定時間 2時間15分 検出感度 0.16 ng/mL

キット内容

- ・抗体固相化96ウェルプレート
- ・発色基質液 (TMB)
- ・洗浄液 (20倍濃縮液)
- ・標準液 (凍結乾燥) 4測定分
- ・反応停止液 (0.5 M硫酸)
- ・マイクロプレート用シール
- ・酵素標識抗体
- ・検体希釈液
- ・取扱説明書

測定範囲：0.16~10 ng/mL

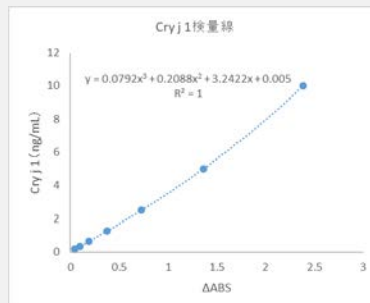
日内再現性：CV < 3 %

日間再現性：CV < 7 %

室内再現性：CV < 8 %

※ Cry j 1試料液を3重×6回測定し、再現性を評価した。

検量線例：



■ ITEA ダニアレルゲン ELISA キット (抗体固相化済)

製品コード：1-DF1-001, 1-DP1-001

幅広い用途に活用できるITEAのロングセラー商品です。

ハウスダスト中のDer f 1・Der p 1測定、食品原材料におけるダニ混入の検査、アレルゲン低減化効果の検証などに適しています。



冷蔵 (2~8℃)

測定時間 2時間15分

検出感度 0.23 ng/mL

キット内容

- ・抗体固相化96ウェルプレート
- ・発色基質液 (TMB)
- ・洗浄液 (20倍濃縮液)
- ・標準液 (凍結乾燥) 4測定分
- ・反応停止液 (0.5 M硫酸)
- ・マイクロプレート用シール
- ・酵素標識抗体
- ・検体希釈液
- ・取扱説明書

測定範囲：0.23~30 ng/mL

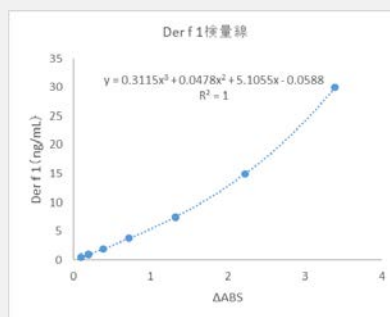
Der f 1

- 日内再現性：CV < 4 %
- 日間再現性：CV < 8 %
- 室内再現性：CV < 9 %
- ※ Der f 1またはDer p 1試料液を3重×6回測定し、再現性を評価した。

Der p 1

- 日内再現性：CV < 5 %
- 日間再現性：CV < 4 %
- 室内再現性：CV < 6 %

検量線例：
(Der f 1)



■ ITEA ダニアレルゲン (Der f 1) 高感度ELISA キット (抗体固相化済)

製品コード：1-DFH-001

検量線範囲 31.2 ~ 2000 pg/ml のDer f 1 高感度ELISAキットです。

これまで測定できなかった微量な Der f 1量測定にご活用ください。



冷蔵 (2~8℃)

測定時間 3時間45分

検出感度 31.2 pg/mL

キット内容

- ・抗体固相化96ウェルプレート
- ・発色基質液 (TMB)
- ・マイクロプレート用シール
- ・標準液 (凍結乾燥) 4測定分
- ・反応停止液 (0.5 M硫酸)
- ・取扱説明書
- ・ビオチン標識抗体
- ・検体希釈液
- ・酵素標識streptavidin
- ・洗浄液 (20倍濃縮液)

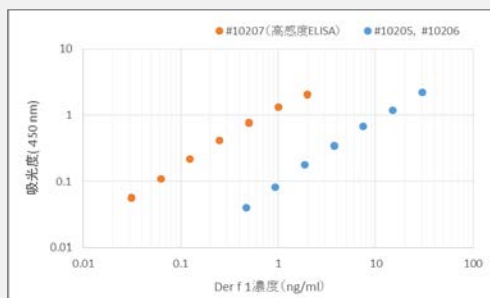
測定範囲：31.2~2000 pg/mL

日差再現性：CV < 5 %

日内再現性：CV < 5 %

※ 検量線内の低、中、高濃度域にDer f 1濃度を調整し
検体を4回 独立して測定し算出。

検量線例：



■ ITEA ダニアレルゲン ELISA (Der f 2) キット (抗体固相化済) *1

製品コード：1-DF2-001

ダニ虫体および排泄物に含まれるコナヒョウヒダニの第2アレルゲン (Der f 2) を測定できます。ハウスダスト中のDer f 2測定、食品原材料におけるダニ混入の検査、アレルゲン低減化の検証などに適しています。



冷蔵 (2~8 °C)

測定時間 2時間15分

検出感度 0.08 ng/mL

キット内容

- ・抗体固相化96ウェル[®]プレート
- ・発色基質液 (TMB)
- ・洗浄液 (20倍濃縮液)
- ・標準液 (凍結乾燥) 4測定分
- ・反応停止液 (0.5 M硫酸)
- ・マイクロプレート用シール
- ・酵素標識抗体
- ・検体希釈液
- ・取扱説明書

測定範囲：0.08~10 ng/mL

日内再現性：CV < 6 %

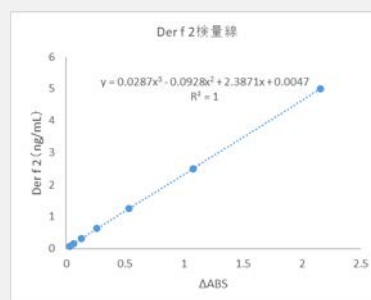
日間再現性：CV < 6 %

室内再現性：CV < 8 %

※ Der f 2試料液を3重×6回測定し、再現性を評価した。

*1 本キットはDer f 2およびDer p 2に交差反応を示すので、Der f 2とDer p 2を含む検体中のDer f 2濃度を厳密に定量することはできません。

検量線例：



■ 構築型ELISA キット

サンドイッチELISAによりスギ花粉またはダニ由来アレルゲンを測定するために必要な抗体（固相化用と検出用標識抗体）および標準液で構成されています。必要なプレート分に合わせて使うことができ、試薬の無駄がなく、保管も省スペースとなります。標識抗体はビオチン標識もしくはHRP標識のどちらかをお選びいただけます。

標識	製品コード	製品名	検出感度
ビオチン標識	1-CJ1-002	ITEA スギ花粉アレルゲン (Cry j 1) 測定用構築型 ELISAキット (ビオチン標識)	0.16 ng/mL
	1-DF1-002	ITEA ダニアレルゲン (Der f 1) 測定用構築型 ELISAキット (ビオチン標識)	0.23 ng/mL
	1-DP1-002	ITEA ダニアレルゲン (Der p 1) 測定用構築型 ELISAキット (ビオチン標識)	0.23 ng/mL
	1-DF2-002	ITEA ダニアレルゲン (Der f 2) 測定用構築型 ELISAキット (ビオチン標識) *1	0.08 ng/mL
HRP標識	1-CJ1-003	ITEA スギ花粉アレルゲン (Cry j 1) 測定用構築型 ELISAキット (HRP標識)	0.16 ng/mL
	1-DF1-003	ITEA ダニアレルゲン (Der f 1) 測定用構築型 ELISAキット (HRP標識)	0.23 ng/mL
	1-DP1-003	ITEA ダニアレルゲン (Der p 1) 測定用構築型 ELISAキット (HRP標識)	0.23 ng/mL
	1-DF2-003	ITEA ダニアレルゲン (Der f 2) 測定用構築型 ELISAキット (HRP標識) *1	0.08 ng/mL

*1 本キットはDer f 2およびDer p 2に交差反応を示すので、Der f 2とDer p 2を含む検体中のDer f 2濃度を厳密に定量することはできません。



冷蔵 (2~8 °C)

キット内容

- ・固相化用モノクローナル抗体 1本
- ・標準液 (本数はロットごとに異なります)
- ・ビオチン または HRP標識 モノクローナル抗体 1本
- ・取扱説明書

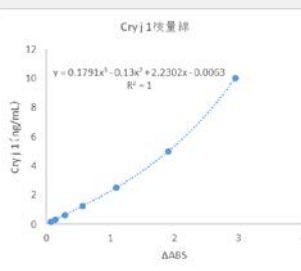
※写真はイメージです。

別途必要となる試薬・器具：

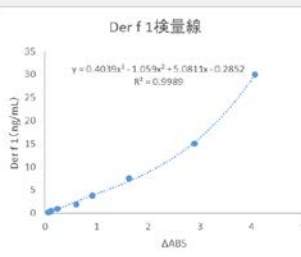
- ・マイクロプレート
- ・固相化用希釈液*2 (0.05 M 炭酸 - 重炭酸緩衝液、pH9.6)
- ・洗浄液*2 (0.05% Tween 20含有PBS、pH7.4)
- ・ポストコーティング液*2 (1% BSA含有PBS)
- ・希釈液*2 (1% BSA、0.05% Tween20含有PBS)
- ・発色基質液 (TMB) *3
- ・ストレプトアビジン-HRP*3
- ・反応停止液 (1 M硫酸)
- ・96穴マイクロプレート用シール
- ・各種マイクロピペット
- ・マイクロプレートミキサー
- ・マイクロプレートウォッシャー
- ・マルチチャンネルピペット
- ・吸光マイクロプレートリーダー (波長450 nm) および付属解析ソフト
- ・精製水

検量線例

1-CJ1-002 :



1-DF1-002 :



*2 ELISA試薬作製プロトコルは、以下のWebページまたはこちらの2次元コードからご覧いただけます。→
URL : <https://itea-ec.com/pages/elisa試薬作製プロトコル>



*3 オプション品として以下を販売しています。
#1-ST-002 ストレプトアビジン-HRP + 発色基質液 (TMB) セット